

9-9-1976

ΓΡΑΜΜΙΚΟ ΣΧΕΔΙΟ POLYTECHNIC ΚΥΚΛΟΥ

Θεωρείστε ότι, στα πλαίσια της προσπάθειας για τη διατήρηση και ανάδειξη της παραδοσιακής αρχιτεκτονικής κληρονομιάς του τόπου μας, συμμετέχετε στην εργασία για την αποκατάσταση και περιορισμένη διασκευή ενός κυκλαδίτικου σπιτιού κτισμένου με τα γνωστά παραδοσιακά υλικά (τοίχοι πέτρινοι ασβεστωμένοι, σχιστόπλακες στα δάπεδα, κλπ). Τμήμα του σπιτιού και οι αυλές του παρουσιάζονται σε όψη (Τομή Α-Α) και σε κάτοψη κλίμακας 1:100 στο σκαρίφημα.

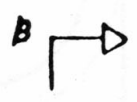
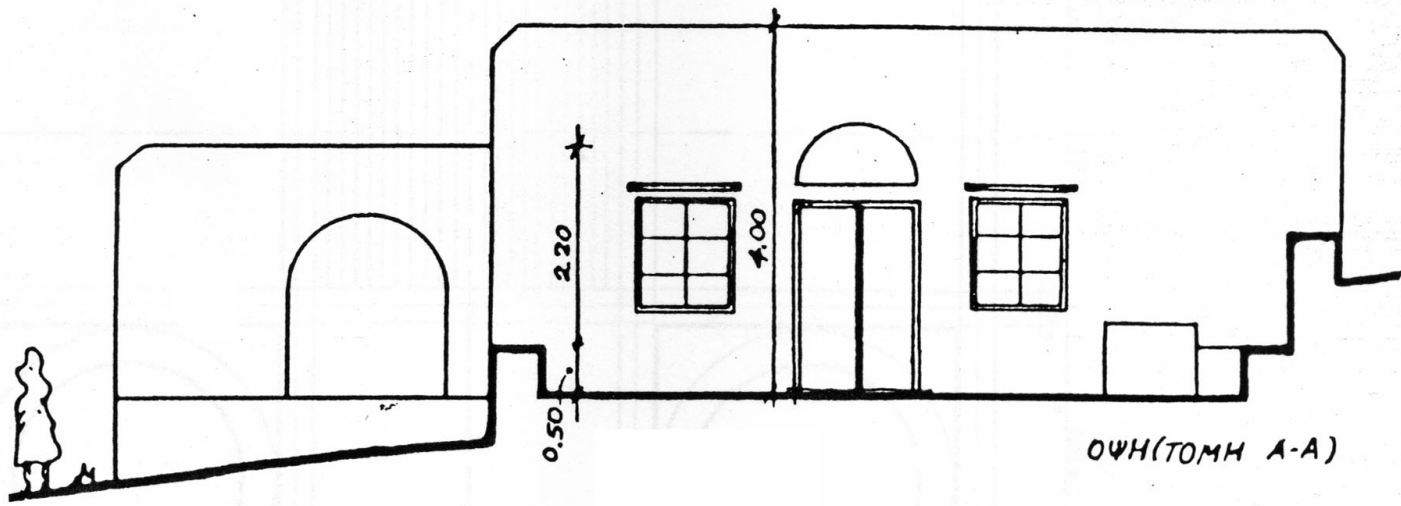
I. Σας ζητείται

Να σχεδιάσετε με όργανα σχεδίασεως στο διπλάσιο, δηλαδή σε κλίμακα 1:50, την όψη (Τομή Α-Α) και την κάτοψη και να τα συμπληρώσετε με:

1. Πλακόστρωση των αυλών, με πλάκες οποιουδήποτε μεγέθους και μορφής θέλετε, είτε κανονικές, είτε ακανόνιστες.
2. Μία καπνοδόχο πάνω από το τζάκι, σε απλή μορφή κατά την κρίση σας.
3. Απλή γεωμετρική παράσταση του ημικυκλικού ανοίγματος που βρίσκεται στην εξωτερική πόρτα της σάλας, θεωρώντας ότι η παράσταση αυτή θα σκαλιστεί σε μία πλάκα.

II. Τίτλοι, ενδείξεις χώρων και στοιχείων, διαστάσεις και γραμμές διαστάσεων, όπως και ενδείξεις τομών, δεν θα γραφούν.

III. Όλα τα ζητούμενα σχέδια θα γίνουν με μολύβι (με πάχη γραμμών που θα επιλεγούν από εσάς) εκτός από το μισό περίπου τμήμα της κατόψεως (κατά την κρίση σας) που θα μελανωθεί, συμπεριλαμβανομένου και τμήματος πλακοστρώσεως.



ΚΛΙΜΑΚΑ 1:100

